



рекомендуется в сочетании с **IMAGE1 S** (режим CLARA и CHROMA)

Оптика с изменяемым направлением взгляда

Обычно перед каждой операцией Вам приходится решать, какую оптику – в зависимости от угла обзора – следует использовать для хирургического вмешательства. Таким образом, Вы стоите перед выбором: ограничить свои действия этим решением или менять оптику в процессе операции.

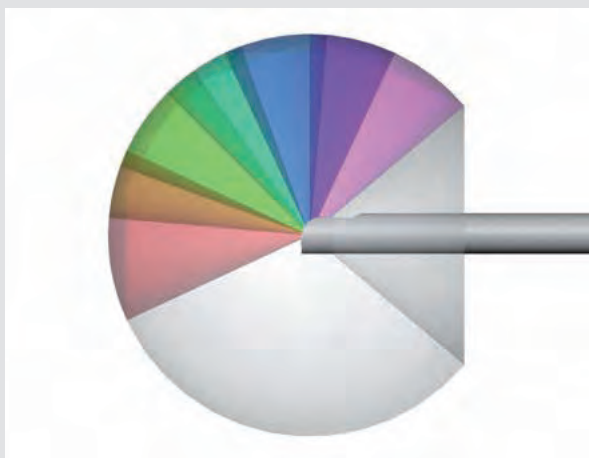
Чтобы в будущем избавить Вас от необходимости принимать решение относительно угла обзора, мы разработали ENDOCAMELEON®: оптику, у которой Вы можете в любое время – в том числе во время операции – настроить направление взгляда в диапазоне 0° и 120°.

ENDOCAMELEON® объединяет в себе удобство пользования, характерное для оптики HOPKINS®, со всеми преимуществами и возможностями оптики с разными направлениями взгляда, гарантируя при этом высокое качество, которое Вы ожидаете от оптики KARL STORZ.

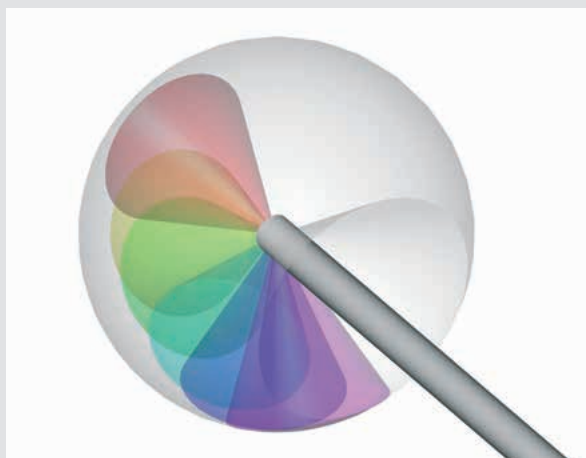
Оптимальное направление взгляда в любых ситуациях – для хирурга это означает повышение безопасности его работы. ENDOCAMELEON® позволяет осуществлять беспроблемный визуальный осмотр всей области хирургического вмешательства: есть возможность контролировать движения инструментов на любой стадии вмешательства, выявлять и контролировать кровотечения

Инновационной технологией ENDOCAMELEON® не сложно управлять. Кроме того, нет потребности в интракорпоральном пространстве благодаря расположенным снаружи подвижным частям. Управление оптикой остается простым и эргономичным. Выравнивание изображения происходит также, как и у жесткой оптики, для смены направления взгляда достаточно лишь одного интуитивного поворота регулирующего колесика. Оптика ENDOCAMELEON® оснащена одним стандартным окуляром, что позволяет использовать преимущество изменяемого направления взгляда во всех применяемых с ней видеосистемах. Кроме того, благодаря системе стержневых линз HOPKINS®, оптика ENDOCAMELEON® предлагает качество изображения, позволяющее рационально использовать трехматричные видеокамеры или видеосистемы HD.

в до сих пор не просматривавшихся областях. Для этого ENDOCAMELEON® требуется лишь один поворот регулирующего колесика. Благодаря регулировке между 0° и 120° возможна настройка направления взгляда практически во всех направлениях, необходимых для проведения операции.



ENDOCAMELEON® с изменяемым направлением взгляда, вид сбоку



ENDOCAMELEON® с изменяемым направлением взгляда, изометрический вид

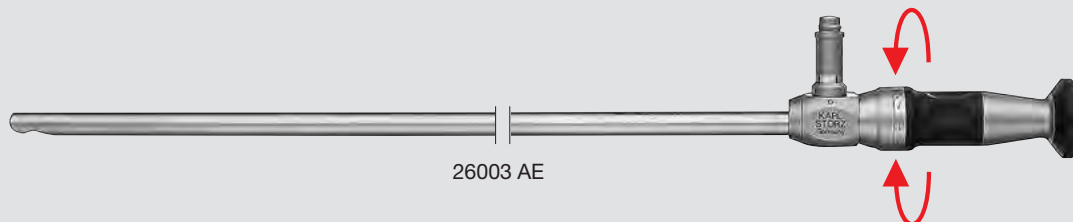


Ø 10 мм, длина 32 и 42 см
размер троакара 11 мм

рекомендуется в сочетании с **IMAGE1 S** (режим CLARA и CHROMA)

Отличительные признаки:

- Изменяемое направление взгляда от 0° до 120°
- Оптика НОРКИНС® с единственной в своем роде системой стержневых линз
- Легко управляемое колесико для настройки нужного направления взгляда
- Жесткий тубус диаметром 10 мм



26003 AE

Оптика НОРКИНС® ENDOCAMELEON®, Ø 10 мм, длина 32 см, автоклавируемая, изменяемое направление взгляда от 0° до 120°, регулирующее колесико для выбора желаемого направления взгляда, со встроенным оптоволоконным световодом, цветовой код: золотой

26003 AEE

То же, длина 42 см

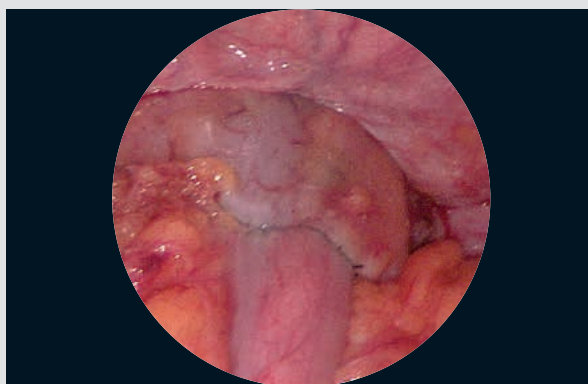


Рис. 1: Ректальный анастомоз, угол обзора 30°



Рис. 2: Ректальный анастомоз, угол обзора 80°

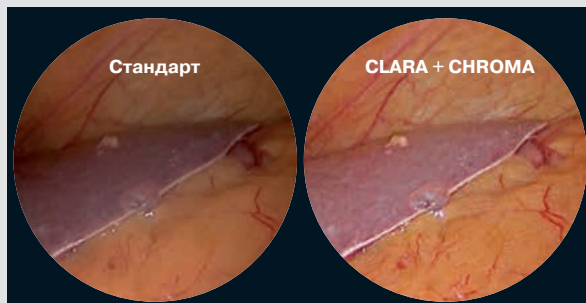
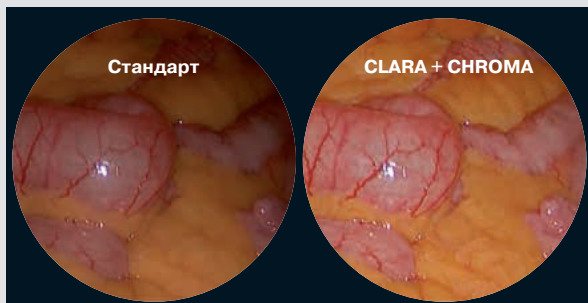


Рис. 3-4: Сравнение стандартного эндоскопического изображения с **IMAGE1 S** (режим **CLARA** и **CHROMA**)

Рис. 1 и 2: Изображения предоставил Prof. Dr. Thomas Carus, Asklepios Westklinikum Hamburg, Германия

Рис. 3 и 4: Изображения предоставил Prof. Luigi Boni, University of Insubria Varese, Италия

Контейнеры для стерилизации и хранения оптики, см. каталог «ГИГИЕНА»