

Гастроинтестинальный видеоскоп

## GIF-1100

Потрясающая четкость изображения в тонком исполнении



Поскольку медицина постоянно развивается, в будущем может потребоваться модификация изделия либо изменение его конструкции, технических характеристик, дополнительных принадлежностей или предоставляемых услуг.



## Потрясающая четкость изображения в тонком исполнении

### Тонкий корпус

Более тонкая вводимая часть диаметром 8,9 мм способствует плавному введению гастроинтестинального видеоскопа GIF-1100 и снижению уровня дискомфорта пациента, при этом гарантируя неизменно высокое качество визуализации. Несмотря на уменьшенный корпус, GIF-1100 также оснащен возможностью близкого осмотра (на расстоянии до 2 мм) и дополнительным каналом подачи воды, а также имеет широкий инструментальный канал диаметром 2,8 мм — совокупность этих параметров гарантирует высокую эффективность диагностики и лечения.

### Улучшенное качество изображения и инновационный режим исследования при использовании с видеопроцессором CV-1500

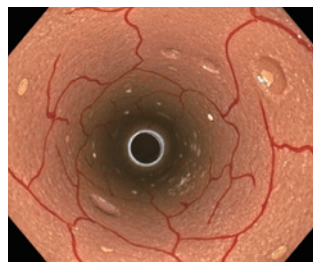
При использовании гастроинтестинального видеоскопа GIF-1100 с видеопроцессором CV-1500, оснащенным источником света с 5 светодиодами, оптические возможности визуализации расширяются благодаря новым технологиям: TXI (Усиление текстуры изображений и коррекция цветопередачи), RDI (Дихроматическая визуализация в красном цвете) и NBI (Оптический узкоспектральный режим); алгоритм подавления "шума" обеспечивает получение четкого изображения без искажений.

### Эргономичный блок управления эндоскопом ErgoGrip

Облегченная эргономичная конструкция рукоятки обеспечивает ее комфортное расположение в руке оператора и более прочный захват, а также удобный доступ к ручкам управления изгибом и переключателям эндоскопа.

### Прочие характеристики

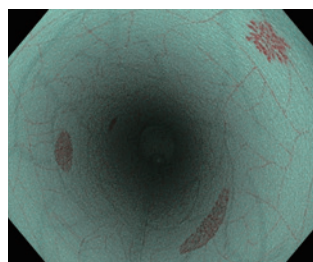
- Ближний фокус
- Дополнительный канал подачи воды WaterJet
- Водонепроницаемый One-touch коннектор



TXI



Белый свет



NBI



Удобный доступ к дистанционному переключателю 2

Удобный доступ к ручкам управления изгибом

## Технические характеристики

<b>Оптическая система</b>	Поле обзора	140°
	Направление наблюдения	Прямое наблюдение
	Глубина резкости	2–100
<b>Вводимая часть</b>	Внешний диаметр дистального конца	ø 8,9 мм
	Дистальный конец, увеличенный вид	
<b>Инструментальный канал</b>	Внешний диаметр вводимой части	ø 8,9 мм
	Рабочая длина	1030 мм
	Внутренний диаметр канала	ø 2,8 мм
	Минимальная дистанция видимости*1	3 мм от дистального конца
<b>Дополнительный канал подачи воды</b>	Направление входа эндотерапевтических аксессуаров в эндоскопическое изображение и выхода из него	
	Направление входа струи воды в эндоскопическое изображение	

<b>Подвижная часть</b>	Угол сгибания	Вверх 210° / вниз 90° / вправо 100° / влево 100°
	<b>Общая длина</b>	1350 мм
<b>Совместимая система</b>	Видеоинформационный центр OLYMPUS CV-1500	
	Ксенонный источник света OLYMPUS CLV-190 для видеоинформационного центра OLYMPUS CV-190/ CV-190 Plus	

\*1 Расстояние от дистального конца эндоскопа.



ГАСТРОИНТЕСТИНАЛЬНЫЙ ВИДЕОСКОП OLYMPUS GIF-1100