

## Два уникальных инструмента теперь в цифровой версии



**VOA & COBRA**  
VISION VISION

Гибкий сенсорный одноканальный  
и двухканальный уретероскопы

Два уникальных инструмента теперь в цифровой версии

Количество выполняемых уретерореноскопий продолжает увеличиваться. BOA vision и COBRA vision охватывают полный спектр клинических применений. Самый маленький диаметр BOA vision идеален для большинства ситуаций. Единственный на рынке 2-х канальный уретерореноскоп COBRA vision особенно рекомендуется для использования в лечении мочекаменной болезни. Используя эти 2 инструмента в своей практике, урологи получают универсальные и высокотехнологичные способы лечения пациентов.



Расположение сенсора на кончике инструмента

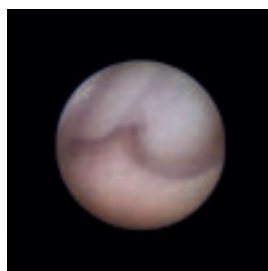
## 270°

Отклонение на 270° вверх/вниз

### Видео технология

Оба инструмента на дистальном конце оснащены сенсорами последнего поколения, что обеспечивает значительное преимущество качества картинки при сравнении с фиброволоконным УРС.

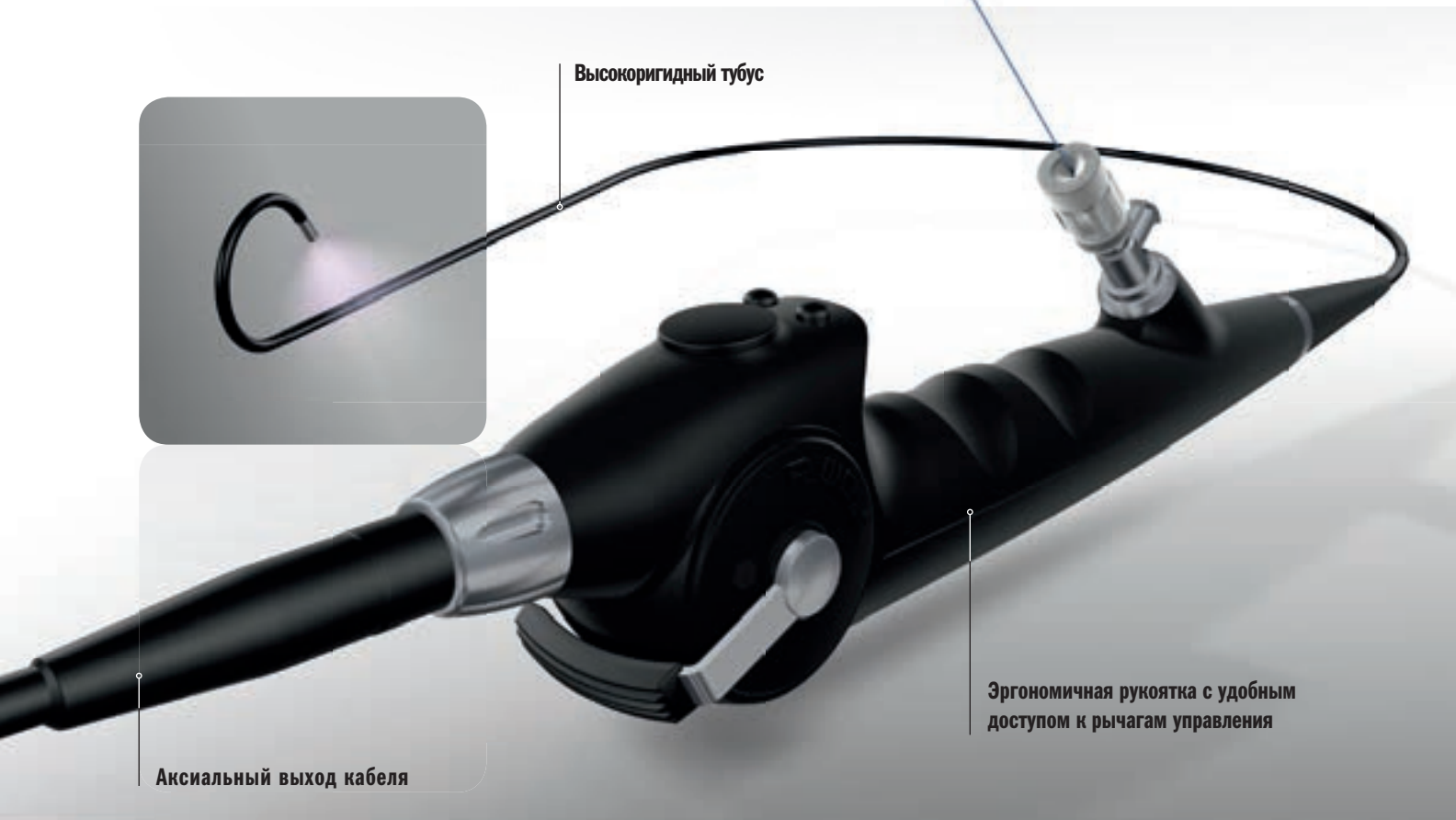
- Высококонтрастное, высококачественное изображение
- Не требует ручной настройки фокуса
- Не требует ручной настройки баланса белого



Фиброволоконный УРС



Сенсорный УРС



### Максимум гибкости

- Отклонение на 270° вверх/вниз с введенными в рабочие каналы инструментом и лазерным волокном
- Достигает любой точки

### Отличный контроль

- Высокая жесткость кожуха для точно контролируемых движений
- 1:1 торсионная жесткость

### Больше света

- LED освещение
- Нет необходимости в подключении источника света и световода

### Высокий уровень безопасности

- Атравматичный, узкий металлический дистальный конец

### Продуманная эргономика

- Аксиальный выход кабеля для удобства удержания кабеля
- Не большой вес камеры и световода для максимального комфорта и точности операции
- Эргономичная рукоятка с удобным доступом к рычагам управления

### Впечатляющее качество картинки

- Эндовидео картинка может быть увеличена до 6 раз без потери качества изображения

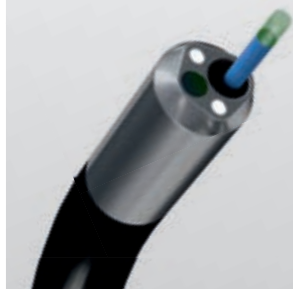
## Мультифункциональный инструмент для любых применений

**Boa vision** уникальный тонкий инструмент. Он удобен для маленькой анатомии, как например у детей. Последние технологии, которые использовались при его создании открывают огромные перспективы.

- Единственный сенсорный УРС, который может использоваться с кожухом 9,5 Fr.
- Универсальный одноканальный сенсорный УРС
- Большой рабочий ирригационный канал 3,6 Fr. обеспечивает хорошее поле зрения
- Тонкий и круглый корпус
- Оптимальное расположение рабочего канала на 9 часов



Может использоваться с кожухом 9,5 Fr.



Отклонение на 270° вверх/вниз с введенным в рабочий канал инструментом





## Инструмент для особо сложных задач

**COBRA vision** обеспечивает отличную визуализацию. Благодаря наличию 2-х рабочих каналов **COBRA vision** идеально подходит для лечения мочекаменной болезни. Два рабочих канала позволяют осуществлять лазерную литотрипсию и литоэкстракцию без перерыва для смены дополнительного инструмента.



- Единственный гибкий 2-х канальный УРС на рынке
- Лазерный канал 2.4 Fr.
- Могут использоваться лазерные волокна до 365 мкм
- Большой рабочий ирригационный канал 3,6 Fr. обеспечивает хорошее поле зрения
- Направляющая лазерного волокна обеспечивает точные движения
- Оптимальное расположение каналов для позиционирования лазерного волокна и корзинки: лазерный канал на 9 ч., рабочий канал на 6 ч.

сгибается да же с двумя дополнительными инструментами в рабочих каналах

# Изображение

## Взгляд в будущее с новыми камерами

**BOA vision** и **COBRA vision** интегрированы с контроллерами последнего поколения: Logic HD и Logic HD lite. Широкий выбор головок видеокамер позволяет использовать новые контроллеры во всех направлениях медицины.

ENDOCAM Logic HD lite



ENDOCAM Logic HD



### 3-х чиповая головка видеокамеры, формат 16:9

Максимум детализации, например для лапароскопии.

### Одночиповая головка камеры, формат 16:10

Автоклавируемая головка камеры. Благодаря малому весу используется в различных направлениях медицины.

### Одночиповая головка "PENDUAL", формат 5:4

Вращающийся элемент головки позволяет использовать ее как в режиме TUR, так и в режиме UPC.



- Постоянное обновление ПО
- Широкий выбор головок видеокамер позволяет использовать новые контроллеры во всех направлениях медицины

# Комплектация

## COBRA VISION

### Сенсорный гибкий УРС COBRA vision,

набор:

Гибкий сенсорный УРС COBRA vision (7356071 or 7356076), 2 набора для ирригации (163910), одноразовые щетки для чистки (10 шт., 7990001), одноразовые щетки для чистки (10 шт., 7990003), адаптер (163914), тестер герметичности (163.903), клапан давления (163.904), мембранное уплотнение (20 шт., 15394144)

Рычаг управления, отклонение кончика вверх ..... 73560711

Рычаг управления, отклонение кончика вниз ..... 73560761

## BOA VISION

### Сенсорный гибкий УРС BOA vision,

набор:

Гибкий сенсорный УРС BOA vision (7355071 or 7355076), набор для ирригации (163910), одноразовые щетки для чистки (10 шт., 7990001), тестер герметичности (163.903), клапан давления (163.904)

Рычаг управления, отклонение кончика вверх ..... 73550711

Рычаг управления, отклонение кончика вниз ..... 73550761

### Suitable camera controller sets

#### ENDOCAM Logic HD контроллер:

набор:

ENDOCAM Logic HD контроллер (552510x), пульт дистанционного управления (5525401), USB flash drive 8GB (56540028), CAN BUS заглушка (5590.989), HDMI / DVI D кабель с фиксатором 3.0 м (103843), кабель питания (2440.03) и DVD License (64360816)

Контроллер:

2 x HDMI выход / 2x 3G-SDI выход /

PIP вход / Аналоговый выход ..... 55251081

Вы можете найти все другие версии оборудования в нашей брошюре "ENDOCAM Logic HD - Будущее с Logic" (668)

#### ENDOCAM Logic HD Lite контроллер

набор: ENDOCAM Logic HD Lite контроллер(5525201), пульт дистанционного управления (5525401), USB flash drive 8GB (56540028), HDMI / DVI-D кабель с фиксатором 3.0 м (103843)

и кабель питания (2440.03) ..... 55252011

### Рекомендуемые мониторы

#### LCD Monitor Radiance 26" G2 HB

для превосходной картинки ..... 5370226

так же:

подставка ..... 53700260

### Рекомендуемые аксессуары

Адаптер с инструментальным портом ..... 7305.782

Набор стерильных универсальных уплотнительных клапанов, 5 шт. .... 4712348

#### Набор Sterisafe DURO A3

состоит: Sterisafe DURO A3 (382031003),

Держатель для инструмента (382031101),

для плазменной стерилизации с одноразовыми фильтрами

(100 шт., 382031401) ..... 382032000\*

#### для газовой стерилизации

с одноразовыми фильтрами

(100 шт., 382031501) ..... 382032100

#### Luer заглушка

для закрытия второго разъема Luer ..... 15023205

#### Адаптер

для теста герметичности ..... 163.905

Толкатель лазерного волокна ..... 15369108

для этого:

мембранный уплотнитель для лазерного волокна (20 шт.) ..... 15394144

#### Набор для ирригации

(для COBRA vision рекомендуется 2 набора) ..... 163910

#### Урологическая помпа 2224

Ирригационная помпа с функцией поддержания постоянного давления и скорости потока состоит:

Урологическая помпа 2224 (2224.001), набор ирригационных трубок (8170.223) и кабель питания (2440.03) ..... 22240011

#### MegaPulse Desktop 30+

набор:

MegaPulse Desktop 30+ (2286001), коннектор дверного контакта (2286520), 2 водяных фильтра (2286521), защитные очки (2286522), инструмент для очистки волокна (2286523), керамические ножницы (2286524), набор ключей (2286525) и педаль (2030122) ... 22860010

#### MegaPulse Tower 30+ Set

набор:

MegaPulse Tower 30+ (2286002), коннектор дверного контакта (2286520), 2 водяных фильтра (2286521), защитные очки (2286522), инструмент для очистки волокна (2286523), керамические ножницы (2286524), набор ключей (2286525) и педаль (2030122) ..... 22860020

#### Лазерное волокно

для почечных камней с лазерной системой MegaPulse 30+ , стерильные, по 1 в уп.

200 мкм, одноразовые ..... 487501200

200 мкм, многоразовые ..... 87501200

272 мкм, одноразовые ..... 487501272

272 мкм, многоразовые ..... 87501272

365 мкм, одноразовые ..... 4875013650

365 мкм, многоразовые ..... 875013650

# Технические данные

**VOA**  
VISION

Технические данные
Дистальный конец: цилиндрический, атравматичный, косой, из нержавеющей стали 6.6 Fr.
Диаметр корпуса: 8.7 Fr.
Количество рабочих каналов: 1
Рабочий/ирригационный канал: 3.6 Fr.

Отклонение : 270° вверх, 270° вниз
Рабочая длина: 680 mm
Угол зрения: 90°
Рукоятка: Эргономичная рукоятка с встроенной камерой и аксиальным кабелем
Расположение рабочего и ирригационного канала на 9 часов

Эндокартинка: квадратная, с 6 кратным увеличением, автофокусировкой и автоматическим балансом белого
Видеокамера: Совместима со всеми контроллерами: ENDOCAM Logic HD и ENDOCAM Logic HD lite

**COBRA**  
VISION

Технические данные
Дистальный конец: цилиндрический, атравматичный, косой, из нержавеющей стали 5.2 Fr.
Диаметр корпуса: 9.9 Fr.
Количество рабочих каналов: 2
Рабочий/ирригационный канал: 3.6 Fr.

Лазер/ирригационный канал: 2.4 Fr.
Отклонение : 270° вверх, 270° вниз
Рабочая длина: 680 mm
Угол зрения: 90°
Рукоятка: Эргономичная рукоятка с встроенной камерой и аксиальным кабелем
Расположение рабочего и ирригационного канала на 6 часов

Расположение канала для лазера и ирригационного канала на 9 часов
Эндокартинка: квадратная, с 6 кратным увеличением, автофокусировкой и автоматическим балансом белого
Видеокамера: Совместима со всеми контроллерами: ENDOCAM Logic HD и ENDOCAM Logic HD lite